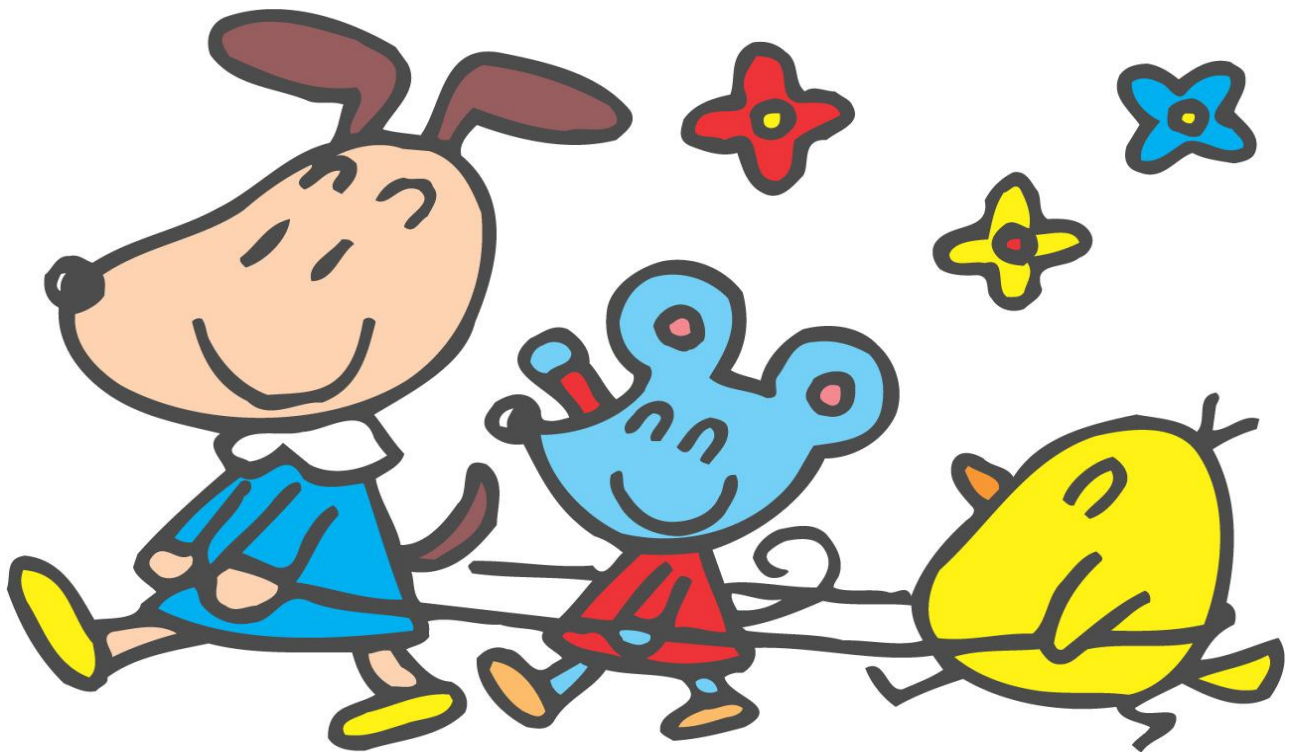


令和9年度 入園

富山大学教育学部附属幼稚園

入園説明会



- 1 日時 令和8年7月2日(木)
受付 午後2時15分～
説明会 午後2時半～午後3時半
- 2 場所 附属幼稚園
- 3 対象 ● 3歳児 (R5.4/2～R6.4/1生まれ)
のお子様の保護者
● 4歳児 (R4.4/2～R5.4/1生まれ)
のお子様の保護者

★参加希望の方は、6月18日(木)までに **電話で** 申し込んでください。

附属幼稚園：TEL 076-445-2812