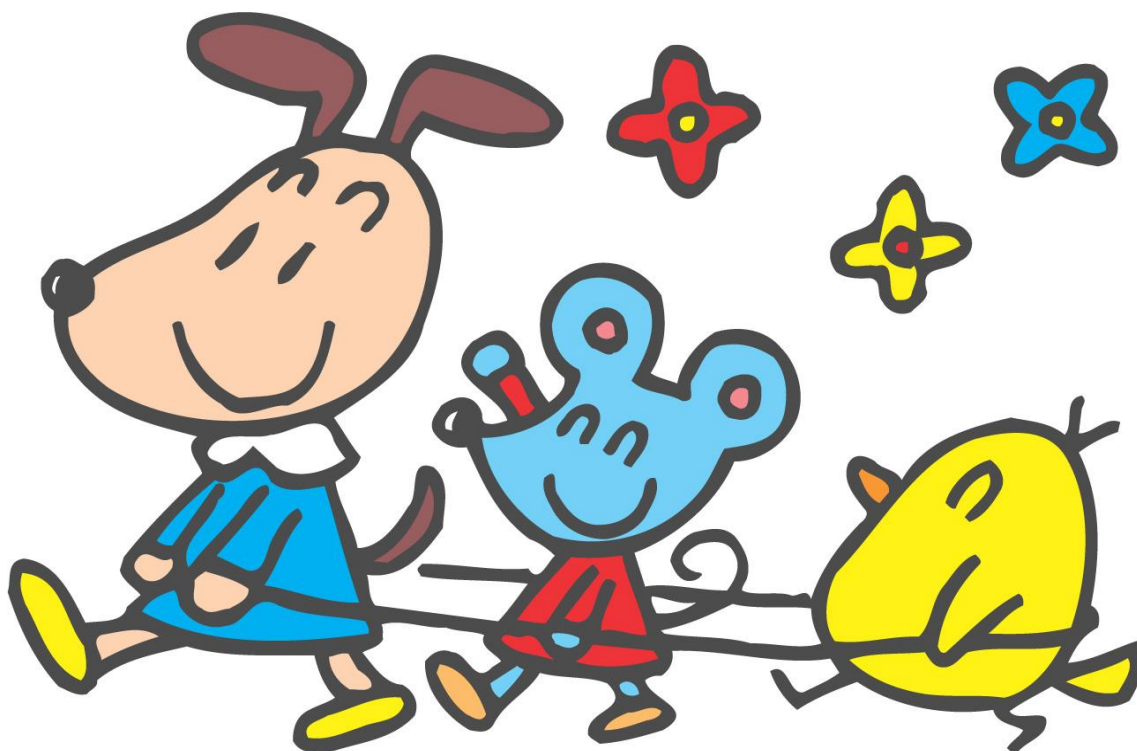


令和4年度 入園
富山大学人間発達科学部附属幼稚園

入園説明会



- 1 日時 令和3年7月1日(木)
受付 午後2時15分～
説明会 午後2時半～午後3時半
- 2 場所 附属幼稚園
- 3 対象 ● 3歳児 (H30.4/2～H31.4/1生まれ)
のお子さんの保護者
● 4歳児 (H29.4/2～H30.4/1生まれ)
のお子さんの保護者

★参加を希望される方は事前に**電話で**申し込んでください。6月28日(月)まで

TEL 076-445-2812