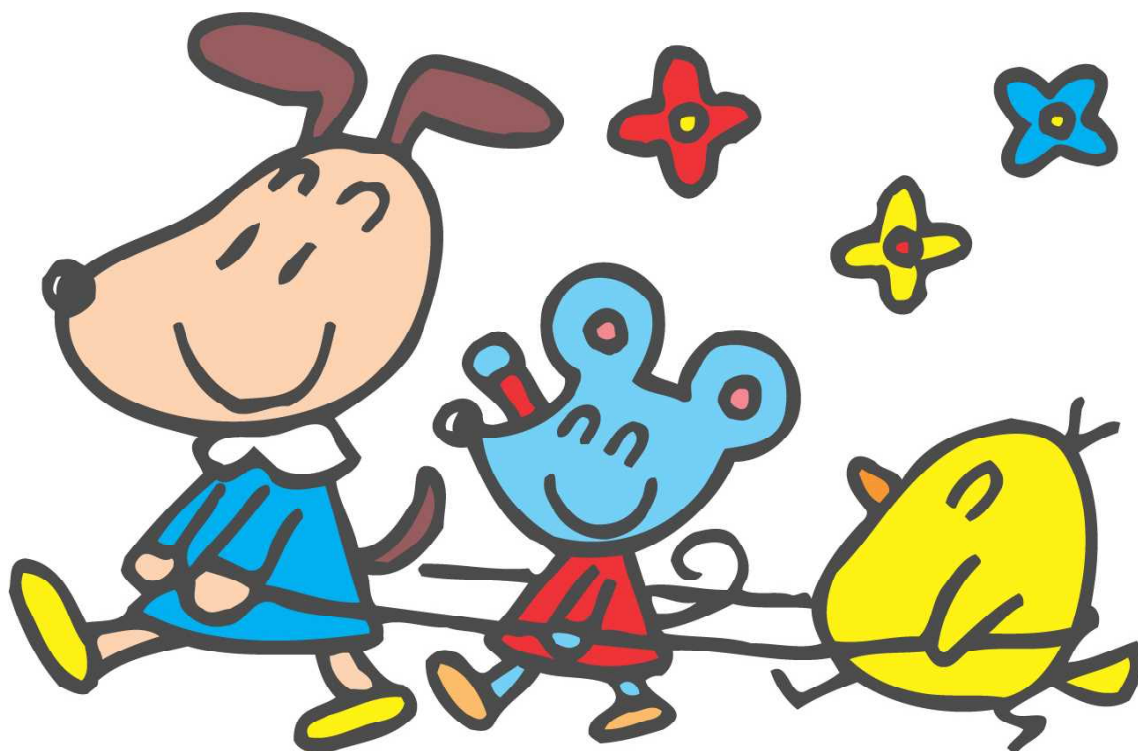


令和3年度 入園  
富山大学人間発達科学部附属幼稚園

# 入園説明会



1. 日時 令和2年7月2日(木)  
受付 午後2時15分～  
説明会 午後2時半～午後3時半
2. 場所 附属幼稚園
3. 対象 ● 3歳児 (H29.4/2～H30.4/1生まれ)  
のお子さんの保護者  
● 4歳児 (H28.4/2～H29.4/1生まれ)  
のお子さんの保護者

★ 参加を希望される方は事前に電話で申し込んでください。6月30日(火)まで

TEL 076-445-2812